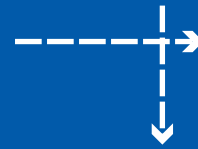
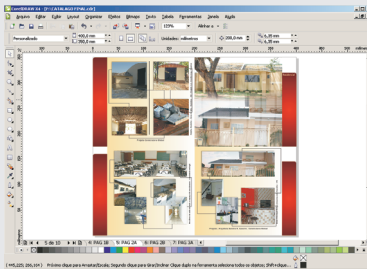


Fechamento de Arquivo no CorelDRAW



É obrigatório que você tenha instalado em seu computador o PPD, drive de impressão e JobOptions do AcrobatDistiller do "DS TRUEFLOW_E V1.4" fornecido gratuitamente pela Caiuás Gráfica e Editora. Caso não tenha entre em contato.

PASSO 01



Lembramos que a Caiuás Gráfica e Editora trabalha com processamento CTP (Computer To Plate) de lineatura Elíptica e não fotolito.

Os links do seu arquivo não devem estar quebrados.

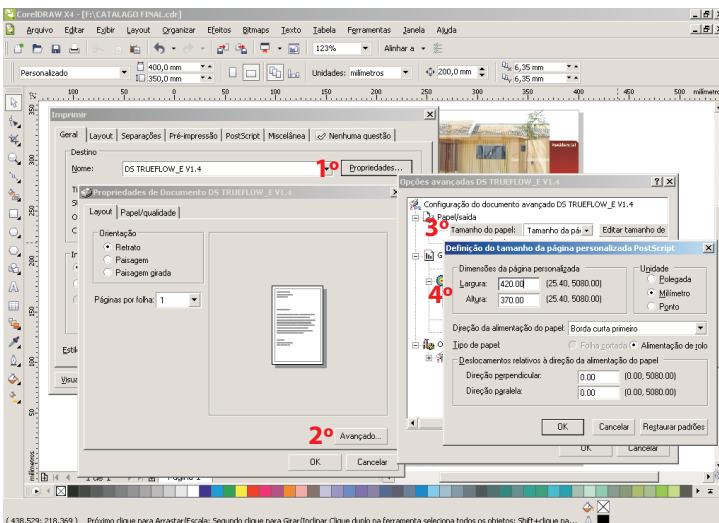
Seus documentos devem obrigatoriamente estar com padrão de cores CMYK e imagens em resolução superior a 250 dpi.

Efeitos complexos devem ser evitados ou convertidos. A verificação do

arquivo PDF deve ser por sua conta, efeitos quebrados do arquivo não podem ser reparados pela gráfica já que não editamos o PDF.

Maiores informações sobre como melhor ajustar o arquivo antes da impressão entre em contato.

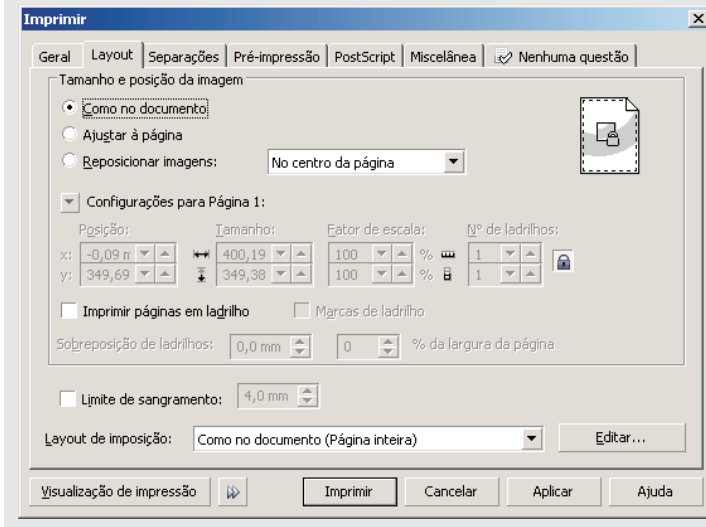
PASSO 02



Mande imprimir e selecione a impressora: DS TRUEFLOW_E V1.4. Configure a página, não se esquecendo de manter dois centímetros do tamanho original (Ex.: De 790 x 345 para 810 x 365) isto manterá o sangue do arquivo e as cruzetas.

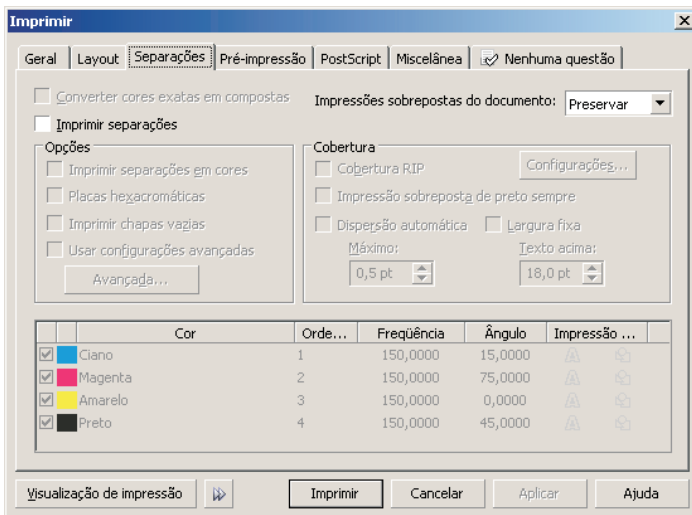
Para mudar o tamanho da página vá em "Propriedades" da impressora > Na aba Layout clique em "Avançado" > Em tamanho do papel clique em "Tamanho da página personalizada" > mudo o tamanho do papel.

PASSO 03



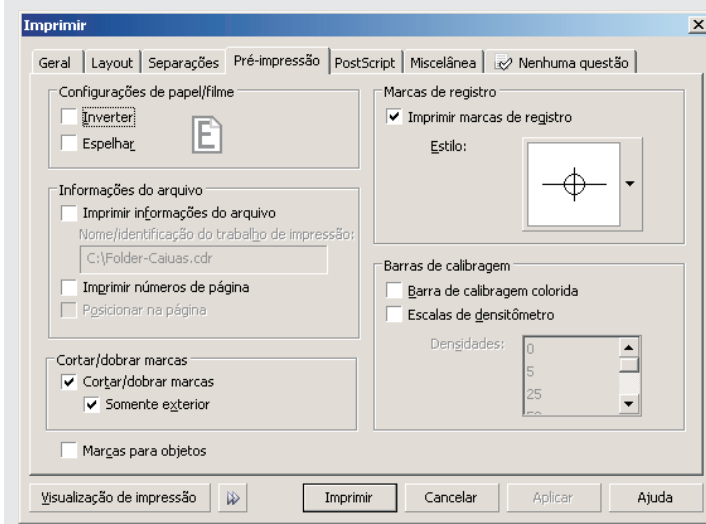
Na aba "Layout", mantenha as opções selecionadas como no modelo ao lado.

PASSO 04



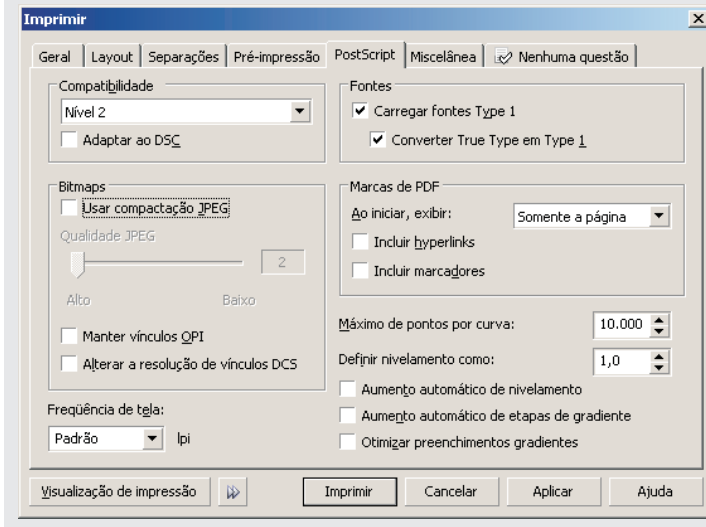
Na aba "Separações" não marque a opção "imprimir separações" para poder ser gerado o PDF, Obs.: verifique se não há nenhuma cor que não seja CMYK caso tenha converta antes de mandar imprimir. Se seu arquivo for impresso com uma quinta cor (cor especial), não precisa converter, mantenha neste caso a cor PANTONE.

PASSO 05



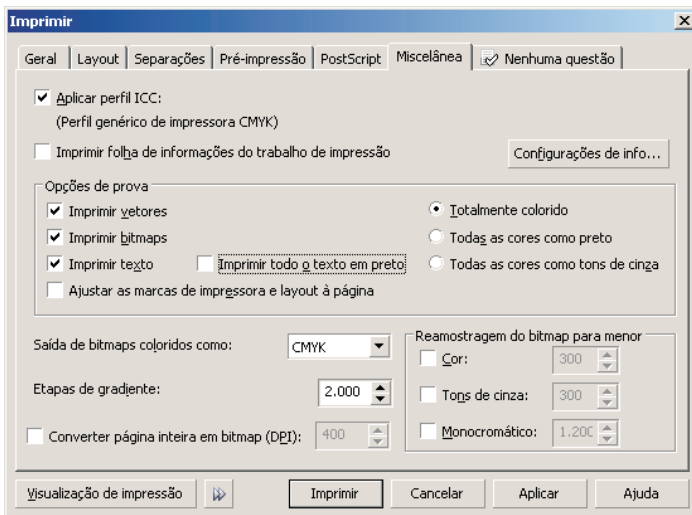
Mantenha as opções da aba "Pré-impressão" selecionadas como indicado ao lado. Não é necessário espelhar.

PASSO 06



Mantenha as opções selecionadas como mostra a janela ao lado na aba "PostScript".

PASSO 07

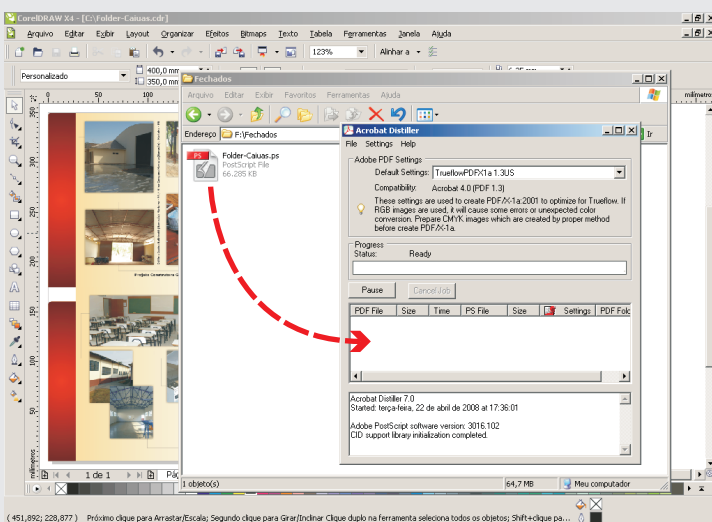


Mantenha a aba "Miscelânea" de acordo com a imagem ao lado.

Após isto mande salvar e será gerado um PS do arquivo.

É com ele que você vai gerar o arquivo final em PDF.

PASSO 08



Localize seu arquivo no HD. Abra o Acrobat Distiller, escolha o "Default Settings" que foi enviado pela Caiuás Gráfica e Editora: "TrueflowPDFX1a 1.3US". Arraste e solte o arquivo .PS para dentro da janela do Distiller. Abra o PDF gerado no Adobe Acrobat Reader, para a conferência do arquivo, verifique principalmente:

- Cruzetas
- Sangria
- Imagens e textos
- Efeitos
- Cores e Imagens RGB

Se estiver 100% correto envie somente este arquivo PDF para a Caiuás Gráfica e Editora.

Neste documento você encontrou o padrão de fechamento de arquivos para o aplicativo CorelDRAW passo-a-passo.

A Caiuás Gráfica e Editora estará sempre a disposição para sanar qualquer dificuldade quanto ao envio e fechamento de arquivos. Caso este documento não supriu sua necessidade entre em contato.

Verifique se esta é a última versão da documentação disponível. Caso não seja solicite gratuitamente.



Visualize



Imprima



Guarde

Versão da documentação: 1.0

Aplicativos utilizados:

Criação: CorelDRAW X4

Versão do Acrobat Distiller: 7.0.0

Distiller JobOptions: TrueflowPDFX1a 1.3US

Drive de Impressão: DS TRUEFLOW_E V1.4