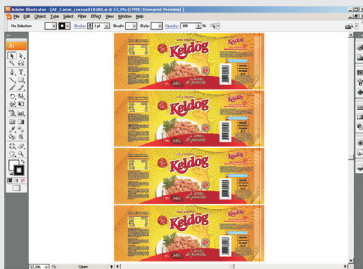


Fechamento de Arquivo no Adobe Illustrator



É obrigatório que você tenha instalado em seu computador o PPD, drive de impressão e JobOptions do AcrobatDistiller do "DS TRUEFLOW_E V1.4" fornecido gratuitamente pela Caiuás Gráfica e Editora. Caso não tenha entre em contato.

PASSO 01



Lembramos que a Caiuás Gráfica e Editora trabalha com processamento CTP (Computer To Plate) de lineatura Elíptica e não fotolito.

Os links do seu arquivo não devem estar quebrados.

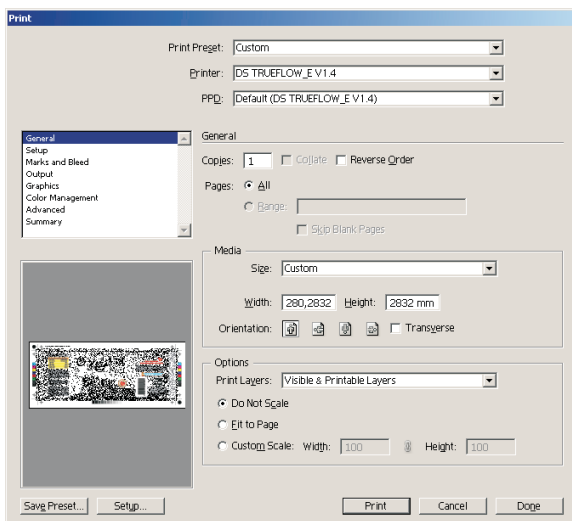
Seus documentos devem obrigatoriamente estar com padrão de cores CMYK e imagens em resolução superior a 250 dpi.

Efeitos complexos devem ser evitados ou convertidos. A verificação do

arquivo PDF deve ser por sua conta, efeitos quebrados do arquivo não podem ser reparados pela gráfica já que não editamos o PDF.

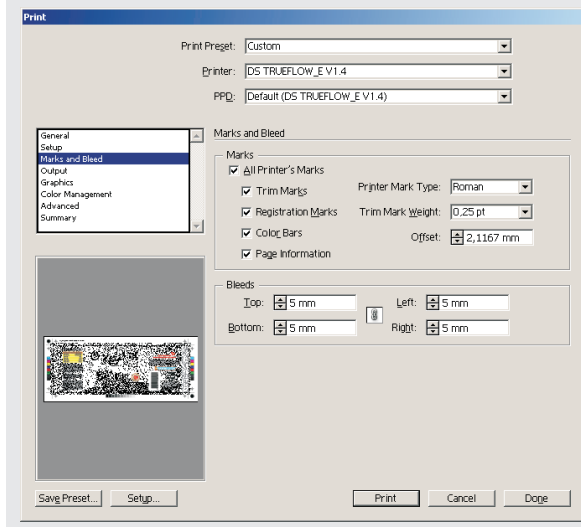
Maiores informações sobre como melhor ajustar o arquivo antes da impressão entre em contato.

PASSO 02



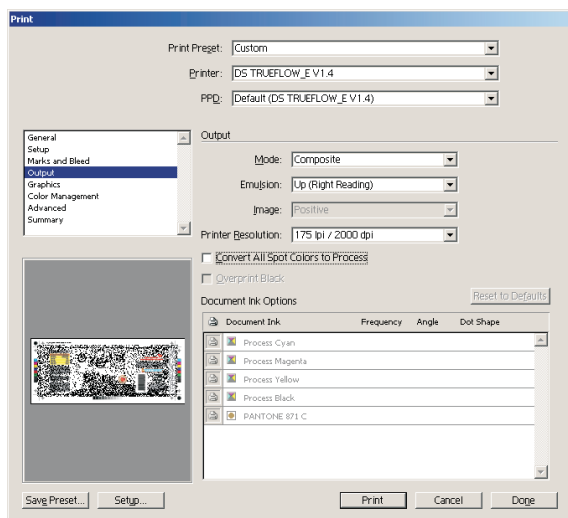
Mande imprimir e selecione a impressora: DS TRUEFLOW_E V1.4, automaticamente o PPD também será DS TRUEFLOW_E V1.4. Configure a página, não se esquecendo de manter dois centímetros do tamanho original (Ex.: De 790 x 345 para 810 x 365) isto manterá o sangue do arquivo e as cruzetas, mantenha as opções selecionadas do modelo.

PASSO 03



Mantenha as opções selecionadas como no modelo ao lado e coloque 5mm no "Bleeds" para sangrar o arquivo em todos os campos.

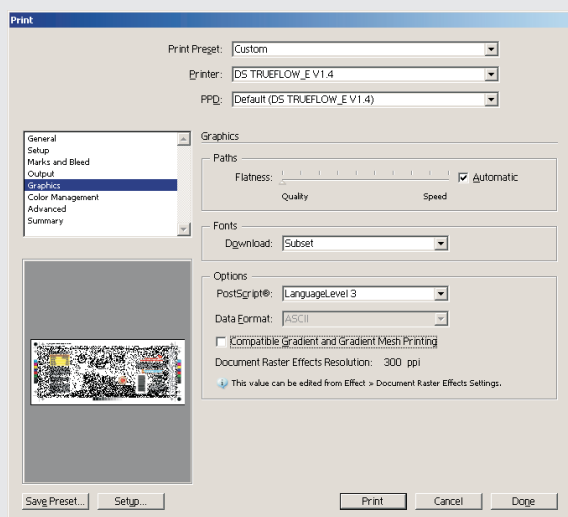
PASSO 04



Mantenha seu arquivo em composite para poder ser gerado o PDF, Obs.: verifique se não há nenhuma cor que não seja CMYK caso tenha converta antes de mandar imprimir.

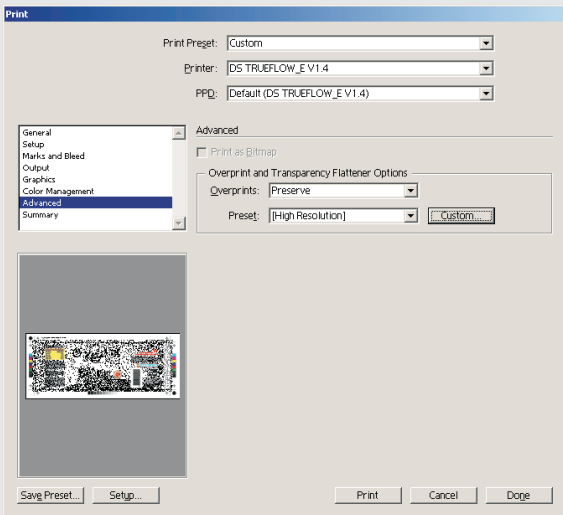
Se seu arquivo for impresso com uma quinta cor (cor especial), não precisa converter, mantenha neste caso a cor PANTONE.

PASSO 05



Mantenha as opções da aba "Graphics" selecionadas como indicado ao lado.

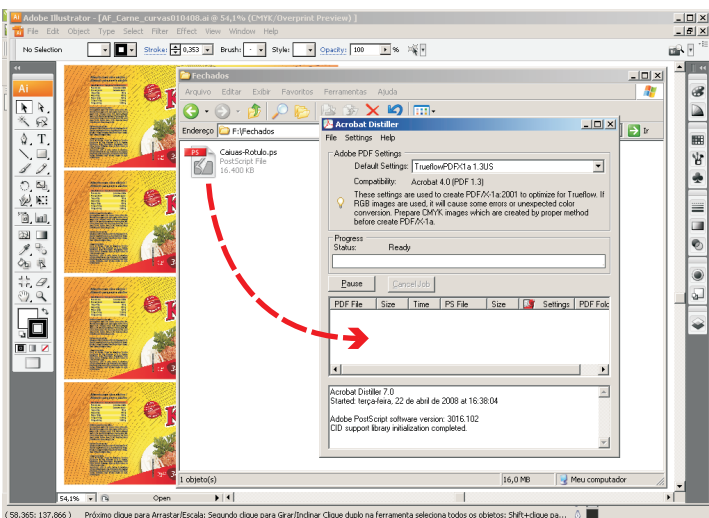
PASSO 06



Mantenha as opções selecionadas como mostra a janela ao lado, após isto mande salvar e será gerado um PS do arquivo.

É com ele que você vai gerar o arquivo final em PDF.

PASSO 07



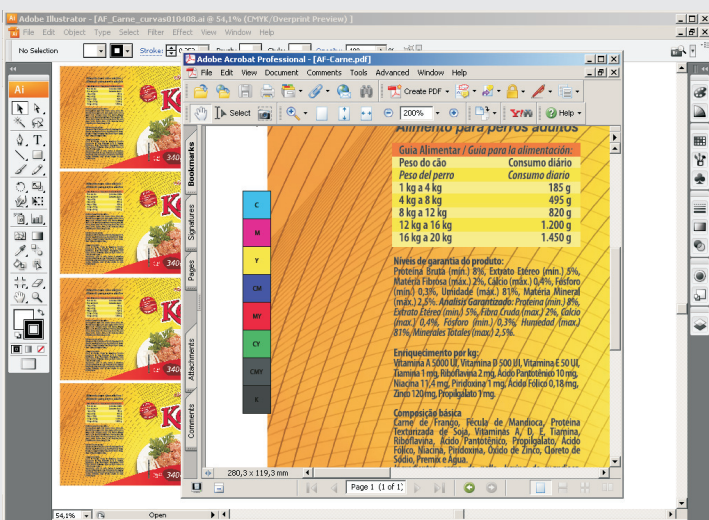
Localiza seu arquivo no HD.

Abra o Acrobat Distiller, escolha o "Default Settings" que foi enviado pela Caiuás Gráfica e Editora: "TrueflowPDFX1a 1.3US".

Agora arraste e solte o arquivo .PS para dentro da janela do Distiller.

Após isto será gerado o PDF em alta resolução.

PASSO 08



Abra o PDF gerado no Adobe Acrobat Reader, para a conferência do arquivo, verifique principalmente:

- Cruzetas
- Sangria
- Imagens e textos
- Efeitos
- Cores e Imagens RGB

Se estiver 100% correto envie somente este arquivo PDF para a Caiuás Gráfica e Editora.

Neste documento você encontrou o padrão de fechamento de arquivos para o aplicativo Adobe Illustrator passo-a-passo.

A Caiuás Gráfica e Editora estará sempre a disposição para sanar qualquer dificuldade quanto ao envio e fechamento de arquivos. Caso este documento não supriu sua necessidade entre em contato.

Verifique se esta é a última versão da documentação disponível. Caso não seja solicite gratuitamente.



Visualize



Imprima



Guarde

Versão da documentação: 1.0

Aplicativos utilizados:

Criação: Adobe Illustrator CS3

Versão do Acrobat Distiller: 7.0.0

Distiller JobOptions: TrueflowPDFX1a 1.3US

Drive de Impressão: DS TRUEFLOW_E V1.4